



PROGRAMA DE VIGILANCIA EPIDEMIOLÓGICA FITOSANITARIA

Estado de Sonora

Informe de actividades correspondiente a mayo de 2020

21

PLAGAS VIGILADAS CONFORME A LA NIMF 6

- Complejo escarabajo ambrosiales
- Cochinilla rosada (*Maconellicoccus hirsutus*)
- Gusano de la mazorca (*Helicoverpa armigera*)
- Gusano oriental de la hoja (*Spodoptera litura*)
- Mosca del vinagre de alas manchadas (*Drasophila suzukii*)
- Palomilla del tomate (*Tuta absoluta*)
- Palomilla europea de la vid (*Lobesia botrana*)
- Palomilla gitana (*Lymantria dispar*)
- Palomilla marrón de la manzana (*Epiphyas postvittana*)
- Palomilla oriental de la fruta (*Grapholita molesta*)
- Picudo rojo de las palmas (*Rhynchophorus ferrugineus*)
- Plagas cuarentenarias de la vid
- Plagas reglamentadas de los cítricos
- Roya negra del tallo del trigo (*Puccinia graminis fsp. tritici*) raza ug99
- Tortricido anaranjado (*Argyrotaenia franciscana*)
- Plagas de importancia económica en cultivos estratégicos

51

MUNICIPIOS

23,851

REGISTROS EN
TIEMPO REAL

PRINCIPALES CULTIVOS PROTEGIDOS

TRIGO	MAÍZ
UVA	CÍTRICOS
NOGAL	CHILE

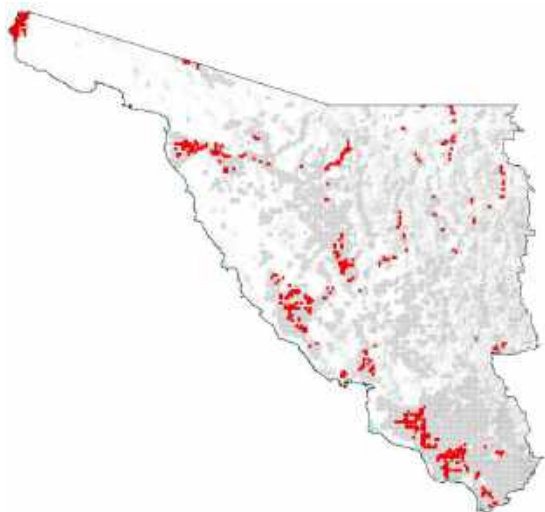


610,678.13 HA
SUPERFICIE CULTIVADA



\$40,345,046,150.00
VALOR DE LA PRODUCCIÓN

COBERTURA CON ESTRATEGIAS DE VIGILANCIA



1,237 TRAMPAS

149 PUNTOS DE VIGILANCIA

5 PARCELAS CENTINELAS

2 POP

ACTIVIDADES



ACTIVIDAD	PROGRAMADO AL MES	REALIZADO AL MES	% DE AVANCE
REVISIONES EN RUTAS DE TRAMPEO	12,024	11,614	96.59
REVISIONES EN RUTAS DE VIGILANCIA	1,474	1,398	94.84
REVISIONES EN PARCELAS CENTINELA	25	26	104
HECTAREAS EXPLORADAS	814	792.90	97.40
SITIOS EXPLORADOS	404	490	121.28
REVISIONES EN PUNTOS DE OBSERVACIÓN PERMANENTE (POP)	70	68	97.14

RESULTADO DE LA VIGILANCIA AL MES

20

MUESTRAS INGRESADAS
a Diagnóstico Fitosanitario en el
Centro Nacional de Referencia Fitosanitaria

DIAGNÓSTICO
NEGATIVO

A LA PRESENCIA DE PLAGAS
BAJO VIGILANCIA